



Gobierno de
Zapotlanejo

COPLADEMUN

**COSTO FINAL OBRA OCTUBRE - DICIEMBRE 2018
Y PROPUESTA OBRA ENERO - JUNIO 2019**



GESTIÓN DE LA CIUDAD

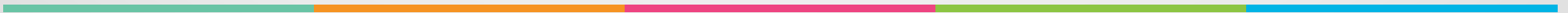


COPLADEMUN

OBRA PUBLICA

2018

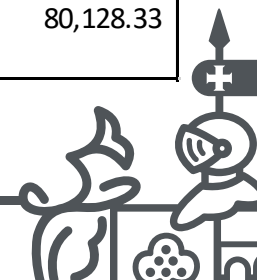
OCTUBRE - DICIEMBRE



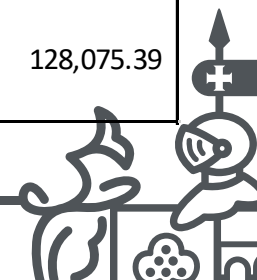
COSTO FINAL OBRA OCTUBRE - DICIEMBRE 2018

CABECERA MUNICIPAL

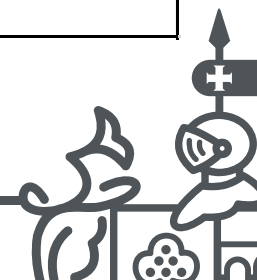
N°	CTA	DELGACION	LOCALIDAD	TIPO DE OBRA	RECURSO	CALLE	U.M.	VOL. FIN	COSTO FINAL
1	8611	CABECERA	COL. COMPOSITORES	AGUA POTABLE	FED 2018 OCT A DIC	C. MARIA GREVER DE C. OLIMPICA A C. JULIAN CARRILLO INCLUIDA LA PRIVADA	M	1138	\$ 265,315.48
2	8612	CABECERA	COL. SAN FELIPE	AGUA POTABLE	FED 2018 OCT A DIC	C. DEL HUESO DE C. REVOLUCION A C. GALEANA	M	345	\$ 122,049.52
3	8610	CABECERA	COL. SAN FELIPE	AGUA POTABLE	FED 2018 OCT A DIC	C. PRIV. DEL HUESO DE PRIV. REVOLUCION A C. VICENTE GUERRERO.	M	147	\$ 47,870.11
4	8900	CABECERA	COL. LAS CUENTAS	AGUA POTABLE	METROPOL 2018 OCT A DIC	AV. SOLIDARIDAD (DE C. SALVADOR RUIZ A C. SABAS CARRILLO)	M	65	\$ 34,693.85
5	8167	CABECERA	COLONIA LA CRUZ	PUENTE	REC PROP 2018 OCT A DIC	CONSTRUCCION PUENTE PEATONAL ARROYO LA PEÑITA EN CALLE PROLONGACION REFORMA	PZA	1	\$ 68,033.68
6	8165	CABECERA	SAN FELIPE	BOCA DE TORMENTA	REC PROP 2018 OCT A DIC	CONSTRUCCION PARRILLA BOCA DE TORMENTA EN CALLE VICENTE GUERRERO CRUCE CON C. JUAN TERRIQUEZ	PZA	1	\$ 78,729.40
7	8611	CABECERA	COL. COMPOSITORES	BANQUETA	FED 2018 OCT A DIC	C. MARIA GREVER DE C. OLIMPICA A C. JULIAN CARRILLO INCLUIDA LA PRIVADA	M2	1422	\$ 458,037.50
8	8612	CABECERA	COL. SAN FELIPE	BANQUETA	FED 2018 OCT A DIC	C. DEL HUESO DE C. REVOLUCION A C. GALEANA	M2	437	\$ 146,543.13
9	8610	CABECERA	COL. SAN FELIPE	BANQUETA	FED 2018 OCT A DIC	C. PRIV. DEL HUESO DE PRIV. REVOLUCION A C. VICENTE GUERRERO.	M2	185	\$ 62,709.28
10	8900	CABECERA	COL. LAS CUENTAS	BANQUETA ESTAMPADA	METROPOL 2018 OCT A DIC	AV. SOLIDARIDAD (DE C. SALVADOR RUIZ A C. SABAS CARRILLO)	M2	170	\$ 80,128.33



11	8612	CABECERA	COL. SAN FELIPE	PAV. CONCRETO (ASFALTO)	FED 2018 OCT A DIC	C. DEL HUESO DE C. REVOLUCION A C. GALEANA	M2	1050	\$ 863,606.05
12	8602	CABECERA	COL. BELLAVISTA	PAV. CONCRETO (ASFALTO)	FED 2018 OCT A DIC	AV. ZAPOTLANEJO DE CALLE DE LOS MAESTROS A CALLE NARANJO	M2	412	\$ 327,794.83
13	8610	CABECERA	COL. SAN FELIPE	PAV. CONCRETO (EMPEDRADO)	FED 2018 OCT A DIC	C. PRIV. DEL HUESO DE PRIV. REVOLUCION A C. VICENTE GUERRERO.	M2	343	\$ 329,298.94
14	8611	CABECERA	COL. COMPOSITORES	PAV. CONCRETO (TERRACERIA)	FED 2018 OCT A DIC	C. MARIA GREVER DE C. OLIMPICA A C. JULIAN CARRILLO INCLUIDA LA PRIVADA	M2	3067	\$ 2,619,384.90
15	8900	CABECERA	COL. LAS CUENTAS	PAV. CONCRETO ESTAMPADO (ASFALTO)	METROPOL 2018 OCT A DIC	AV. SOLIDARIDAD (DE C. SALVADOR RUIZ A C. SABAS CARRILLO)	M2	738	\$ 725,177.82
16	8162	CABECERA	COLONIA LA CRUZ	EMPEDRADO	REC PROP 2018 OCT A DIC	REHABILITACION DE EMPEDRADO CALLES VARIAS COL. LA CRUZ Y LA MEZQUITERA	M2	330	\$ 55,237.86
17	8152	CABECERA	COL. EL TRAPICHE	ASFALTO SOBRE EMPEDRADO	REC PROP 2018 OCT DIC	CALLE CODORNIZ ENTRE CALLE PALOMAR Y CERRADA	M2	1099	\$ 268,515.22
18	8151	CABECERA	COL. EL TRAPICHE	ASFALTO SOBRE EMPEDRADO	REC PROP 2018 OCT DIC	CALLE PALOMAR ENTRE C. CISNE Y C. CODORNIZ	M2	952	\$ 249,262.47
19	8150	CABECERA	COL. EL TRAPICHE	ASFALTO SOBRE EMPEDRADO	REC PROP 2018 OCT DIC	CALLE CISNE ENTRE C. PALOMAR Y CERRADA	M2	920	\$ 248,887.60
20	8155	CABECERA	COL. SAGRADO CORAZON	RENOVACION DE CARPETA ASFALTICA	REC PROP 2018 OCT DIC	C. RIO USUMACINTA DE C. RIO BRAVO A C. RIO COLORADO	M2	536	\$ 128,075.39



21	8611	CABECERA	COL. COMPOSITORES	DRENAJE	FED 2018 OCT A DIC	C. MARIA GREVER DE C. OLIMPICA A C. JULIAN CARRILLO INCLUIDA LA PRIVADA	M	513	\$ 815,118.51
22	8612	CABECERA	COL. SAN FELIPE	DRENAJE	FED 2018 OCT A DIC	C. DEL HUESO DE C. REVOLUCION A C. GALEANA	M	148	\$ 312,041.92
23	8610	CABECERA	COL. SAN FELIPE	DRENAJE	FED 2018 OCT A DIC	C. PRIV. DEL HUESO DE PRIV. REVOLUCION A C. VICENTE GUERRERO.	M	81	\$ 114,668.73
24	8164	CABECERA	SANTA CECILIA	DRENAJE	REC PROP 2018 OCT A DIC	REHABILITACION RED DE DRENAJE Y LOSA DE CONCRETO CALLE GUTY CARDENAS DE C. TEOTIHUACAN A C. MORELOS	M	30	\$ 33,472.50
25	8611	CABECERA	COL. COMPOSITORES	ILUMINACION	FED 2018 OCT A DIC	C. MARIA GREVER DE C. OLIMPICA A C. JULIAN CARRILLO INCLUIDA LA PRIVADA	PZA	22	\$ 19,073.65
26	8612	CABECERA	COL. SAN FELIPE	ILUMINACION	FED 2018 OCT A DIC	C. DEL HUESO DE C. REVOLUCION A C. GALEANA	PZA	9	\$ 12,743.22
27	8610	CABECERA	COL. SAN FELIPE	ILUMINACION	FED 2018 OCT A DIC	C. PRIV. DEL HUESO DE PRIV. REVOLUCION A C. VICENTE GUERRERO.	PZA	4	\$ 5,568.55
28	8159	CABECERA	HUEJOTITAN	BARDEO	REC PROP 2018 OCT A DIC	CONSTRUCCION DE MURO PERIMETRAL LADO SUR OESTE DEL AUDITORIO DEL CRUM	M2	214	\$ 324,297.69
29	8160	CABECERA	LA CEJA	BARDEO	REC PROP 2018 OCT A DIC	CONSTRUCCION BARDAS PERIMETRAL EN CDC DE LA CEJA	M2	150	\$ 153,920.72
30	8166	CABECERA	COLONIA LA CRUZ	CUNETAS	REC PROP 2018 OCT A DIC	CONSTRUCCION CUNETAS CALLE PROLONGACION REFORMA DEL CRUCE AL OCOTE AL PUENTE ARROYO LA PEÑITA	M2	446	\$ 47,895.93
31	8168	CABECERA	CEBECERA	PARQUE	REC PROP 2018 OCT A DIC	CONSTRUCCION TEMAZCAL PARQUE PUENTE HISTORICO DE CALDERON	PZA	1	\$ 63,784.50



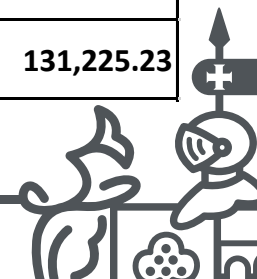
32	8701	CABECERA	SAN MARTIN	UNIDAD DEPORTIVA	REC PREP SEDATU 2018 OCT DIC	REMODELACION UNIDAD DEPORTIVA SAN MARTIN 1ER ETAPA	PZA	1	\$ 2,400,044.01
33	8170	CABECERA	COL. LA CEJA	VARIAS	REC PROP 2018 OCT A DIC	MODIFICACION EN BAÑOS, RAMPAS Y ESTACIONAMIENTO CDC LA CEJA	PZA	1	\$ 59,517.28
TOTAL CABECERA MUNICIPAL									\$11,541,498.57

EL SAUCILLO

N°	CTA.	DELGACION	LOCALIDAD	TIPO DE OBRA	RECURSO	CALLE	U.M.	VOL. FIN	COSTO FINAL
1	8153	EL SAUCILLO	BUENOS AIRES	ASFALTO SOBRE EMPEDRADO	REC PROP 2018 OCT DIC	CALLE GIGANTES DEL CAMINO A BUENOS AIRES A LA PRIMARIA	M2	638	\$ 152,425.42
2	8154	EL SAUCILLO	CERRITO DE BUENOS AIRES	ASFALTO SOBRE EMPEDRADO	REC PROP 2018 OCT DIC	CALLE A LA ESC. PRIMARIA DEL CAMINO PRINCIPAL A CERRITO DE BUENOS AIRES A LA ESC. PRIMARIA	M2	1459	\$ 581,581.24
TOTAL EL SAUCILLO									\$ 734,006.66

LA LAJA

N°	CTA	DELGACION	LOCALIDAD	TIPO DE OBRA	RECURSO	CALLE	U.M.	VOL. FIN	COSTO FINAL
1	8302	LA LAJA	LA LAJA	AGUA POTABLE	RAMO 33 2018 OCT DIC	REABILITAR BOMBA POZO AGUA POTABLE DE LA PROVIDENCIA	PZA	1.00	\$ 131,225.23
TOTAL LA LAJA									\$ 131,225.23

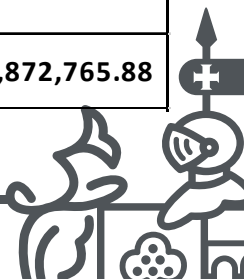


SAN JOSE DE LAS FLORES

N°	CTA.	DELGACION	LOCALIDAD	TIPO DE OBRA	RECURSO	CALLE	U.M.	VOL. FIN	COSTO FINAL
1	8156	SAN JOSE DE LAS FLORES	AGUA BERMEJA	EMPEDRADO	REC PROP 2018 OCT DIC	CRUCE DE CAMINO AGUA BERMEJA Y ESC. PRIMARIA	M2	492.00	\$ 46,946.00
2	8304	SAN JOSE DE LAS FLORES	MADRIGALES	POZO	REC PROP 2018 OCT DIC	POZO AGUA POTABLE, ADEME Y REGISTRO ELECTRICO (SJF)	PZA	1.00	\$ 237,955.64
TOTAL SAN JOSE DE LAS FLORES									\$ 284,901.64

SANTA FE

N°	CTA.	DELGACION	LOCALIDAD	TIPO DE OBRA	RECURSO	CALLE	U.M.	VOL. FIN	COSTO FINAL
1	8157	SANTA FE	LA MORA	BANQUETA	REC PROP 2018 OCT DIC	CALLE EMILIANO ZAPATA DE CARRETERA A SANTA FE A CERRADA	M2	345	\$ 119,149.57
2	8158	SANTA FE	LA MORA	BANQUETA	REC PROP 2018 OCT DIC	CALLE PINO SUAREZ DE C. EMILIANO ZAPATA A CERRADA	M2	75	\$ 25,968.53
3	8157	SANTA FE	LA MORA	PAV. CONCRETO (TERRACERIA)	REC PROP 2018 OCT DIC	CALLE EMILIANO ZAPATA DE CARRETERA A SANTA FE A CERRADA	M2	1034	\$ 856,123.28
4	8158	SANTA FE	LA MORA	PAV. CONCRETO (TERRACERIA)	REC PROP 2018 OCT DIC	CALLE PINO SUAREZ DE C. EMILIANO ZAPATA A CERRADA	M2	280	\$ 253,379.64
5	8300	SANTA FE	EL CANUTO	AGUA POTABLE	RAMO 33 2018 OCT DIC	HABILITAR TORRE AGUA POTABLE MALLA PERIMETRAL Y LINEA CONDUCCION	PZA	1	\$ 478,364.86
6	8303	SANTA FE	LA MORA	POZO	RAMO 33 2018 OCT DIC	SUMINISTRO E INSTALACION DE BOMBA POZO AGUA POTABLE	PZA	1	\$ 139,780.00
TOTAL SANTA FE									\$ 1,872,765.88

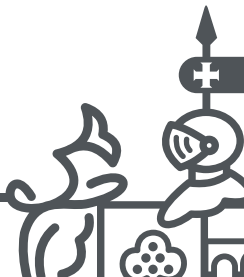


LA PURISIMA

N°	CTA	DELGACION	LOCALIDAD	TIPO DE OBRA	RECURSO	CALLE	U.M.	VOL. FIN	COSTO FINAL
1	8161	LA PURISIMA	LOS CHOMBOS	EMPEDRADO	REC PROP 2018 OCT DIC	CAMINO A LOS CHOMBOS 2DA. ETAPA	M2	3000	\$ 539,912.40
2	8301	LA PURISIMA	EL CARRICILLO	AGUA POTABLE	RAMO 33 2018 OCT DIC	HABILITAR TANQUE DE AGUA POTABLE Y LINEA CONDUCCION	PZA.	1	\$ 623,519.79
TOTAL LA PURISIMA									\$ 1,163,432.19

MATATLAN

N°	CTA.	DELGACION	LOCALIDAD	TIPO DE OBRA	RECURSO	CALLE	U.M.	VOL. FIN	COSTO FINAL
1	8163	MATATLAN	ATENGO	EMPEDRADO	REC PROP 2018 OCT DIC	COMPLETAR EMPEDRADO CALLE FRENTE AL CAMPO DE FUTBOL	M2	1482	\$ 222,729.99
2	8169	MATATLAN	RIO VERDE	EMPEDRADO	REC PROP 2018 OCT DIC	EMPEDRADO CAMINO AL MIRADOR DEL RIO VERDE (MATATLAN)	M2	1350	\$ 53,700.00
TOTAL MATATLAN									\$ 276,429.99
TOTAL GENERAL									\$ 16,004,260.16



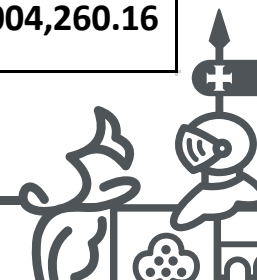
ORIGEN DE LOS RECURSOS PARA OBRA OCT DIC- 2018

RECURSO	OBRA	COSTO
RECURSOS PROPIOS	23	\$ 4,631,546.31
FONDO PARA LA INFRAESTRUCTURA SOCIAL MUNICIPAL Y DE LAS DEMARCACIONES TERRITORIALES DEL DISTRITO FEDERAL (FISMDF)	5	\$ 1,610,845.52
PROYECTOS DE DESARROLLO REGIONAL (PDR)	16	\$ 6,521,824.32
FONDO METROPOLITANO	3	\$ 840,000.00
RESCATE DE ESPACIOS PUBLICOS	1	\$ 2,400,044.01
TOTALES	48	\$16,004,260.16



CONCEPTOS DE OBRAS - OCT-DIC 2018

RUBRO	CANT. OBRAS	U. M.	VOLUMEN	COSTO
AGUA POTABLE	4	M	1,695.00	\$ 469,928.96
POZOS	2	PZA	2.00	\$ 377,735.64
ALCANTARILLAS Y PUENTES	2	PZA	2.00	\$ 146,763.08
BANQUETAS	5	M2	2,464.00	\$ 812,408.01
BANQUETAS ESTAMPADAS	1	PZA	170.00	\$ 80,128.33
DRENAJE SANITARIO Y PLUVIAL	4	M2	772.00	\$ 1,275,301.66
PAVIMENTO DE EMPEDRADO TRADICIONAL	5	M2	6,654.00	\$ 918,526.25
PAVIMENTO DE CONCRETO HIDRAULICO	6	M2	6,186.00	\$ 5,249,587.64
PAVIMENTO DE CONCRETO ESTAMPADO	1	M2	738.00	\$ 725,177.82
PAVIMENTO ASFALTO	6	M2	5,604.00	\$ 1,628,747.34
ILUMINACION	3	PZA	35.00	\$ 37,385.42
OBRAS VARIAS	9	PZA	-	\$ 4,282,570.01
TOTALES	48			\$ 16,004,260.16





Agua Potable

Total
\$ 469,928.96

Obras

4

Volumen
1,695 ML

AGUA POTABLE									
CABECERA MUNICIPAL									
N°	CTA	DELGACION	LOCALIDAD	TIPO DE OBRA	RECURSO	CALLE	U.M.	VOL. FIN	COSTO FINAL
1	8611	CABECERA	COL. COMPOSITORES	AGUA POTABLE	FED 2018 OCT A DIC	C. MARIA GREVER DE C. OLIMPICA A C. JULIAN CARRILLO INCLUIDA LA PRIVADA	M	1138	\$ 265,315.48
2	8612	CABECERA	COL. SAN FELIPE	AGUA POTABLE	FED 2018 OCT A DIC	C. DEL HUESO DE C. REVOLUCION A C. GALEANA	M	345	\$ 122,049.52
3	8610	CABECERA	COL. SAN FELIPE	AGUA POTABLE	FED 2018 OCT A DIC	C. PRIV. DEL HUESO DE PRIV. REVOLUCION A C. VICENTE GUERRERO.	M	147	\$ 47,870.11
4	8900	CABECERA	COL. LAS CUENTAS	AGUA POTABLE	METROPOL 2018 OCT A DIC	AV. SOLIDARIDAD (DE C. SALVADOR RUIZ A C. SABAS CARRILLO)	M	65	\$ 34,693.85
TOTAL								1,695.00	\$ 469,928.96

TOTAL AGUA POTABLE	
OBRAS	4
VOLUMEN	1,695.00
COSTO	\$ 469,928.96





Pozos

Total
\$ 377,735.64

Obras

2

Volumen
2 Pozos



POZOS									
SANTA FE									
N°	CTA.	DELGACION	LOCALIDAD	TIPO DE OBRA	RECURSO	CALLE	U.M.	VOL. FIN	COSTO FINAL
1	8303	SANTA FE	LA MORA	POZO	RAMO 33 2018 OCT DIC	SUMINISTRO E INSTALACION DE BOMBA POZO AGUA POTABLE	PZA	\$ 1.00	\$ 139,780.00
TOTAL								1.00	\$ 139,780.00
SAN JOSE DE LAS FLORES									
N°	CTA.	DELGACION	LOCALIDAD	TIPO DE OBRA	RECURSO	CALLE	U.M.	VOL. FIN	COSTO FINAL
1	8304	SAN JOSE DE LAS FLORES	MADRIGALES	POZO	REC PROP 2018 OCT DIC	POZO AGUA POTABLE, ADEME Y REGISTRO ELECTRICO (SJF)	PZA	1.00	\$ 237,955.64
TOTAL								1.00	\$237,955.64

POZOS	
OBRAS	2
VOLUMEN	2.00
COSTO	\$ 377,735.64





Alcantarillas y Puentes

Total
\$ 146,763.08

Obras

2

Volumen
2 pzas

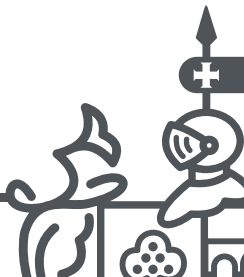


ALCANTARILLAS Y PUENTES**CABECERA MUNICIPAL**

N°	CTA	DELGACION	LOCALIDAD	TIPO DE OBRA	RECURSO	CALLE	U.M.	VOL. FIN	COSTO FINAL
1	8167	CABECERA	COLONIA LA CRUZ	PUENTE	REC PROP 2018 OCT A DIC	CONSTRUCCION PUENTE PEATONAL ARROYO LA PEÑITA EN CALLE PROLONGACION REFORMA	PZA	1	\$ 68,033.68
2	8165	CABECERA	SAN FELIPE	BOCA DE TORMENTA	REC PROP 2018 OCT A DIC	CONSTRUCCION PARRILLA BOCA DE TORMENTA EN CALLE VICENTE GUERRERO CRUCE CON C. JUAN TERRIQUEZ	PZA	1	\$ 78,729.40
TOTAL								2	\$ 146,763.08

ALCANTARILLAS Y PUENTES

OBRAS	2
VOLUMEN	2
COSTO	\$ 146,763.08





Banquetas

Total
\$ 812,408.01

Obras

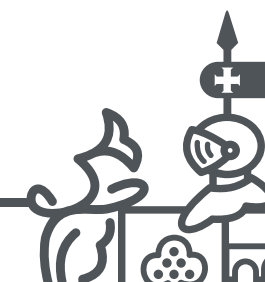
5

Volumen
2,464 M2



BANQUETAS									
CABECERA MUNICIPAL									
N°	CTA.	DELGACION	LOCALIDAD	TIPO DE OBRA	RECURSO	CALLE	U.M.	VOL. FIN	COSTO FINAL
1	8611	CABECERA	COL. COMPOSITORES	BANQUETA	FED 2018 OCT A DIC	C. MARIA GREVER DE C. OLIMPICA A C. JULIAN CARRILLO INCLUIDA LA PRIVADA	M2	1422	\$ 458,037.50
2	8612	CABECERA	COL. SAN FELIPE	BANQUETA	FED 2018 OCT A DIC	C. DEL HUESO DE C. REVOLUCION A C. GALEANA	M2	437	\$ 146,543.13
3	8610	CABECERA	COL. SAN FELIPE	BANQUETA	FED 2018 OCT A DIC	C. PRIV. DEL HUESO DE PRIV. REVOLUCION A C. VICENTE GUERRERO.	M2	185	\$ 62,709.28
TOTAL								2,044.00	\$ 667,289.91
SANTA FE									
N°	CTA.	DELGACION	LOCALIDAD	TIPO DE OBRA	RECURSO	CALLE	U.M.	VOL. FIN	COSTO FINAL
1	8157	SANTA FE	LA MORA	BANQUETA	REC PROP 2018 OCT DIC	CALLE EMILIANO ZAPATA DE CARRETERA A SANTA FE A CERRADA	M2	345	\$ 119,149.57
2	8158	SANTA FE	LA MORA	BANQUETA	REC PROP 2018 OCT DIC	CALLE PINO SUAREZ DE C. EMILIANO ZAPATA A CERRADA	M2	75	\$ 25,968.53
TOTAL								420.00	\$ 145,118.10

BANQUETAS	
OBRAS	5
VOLUMEN	2,464.00
COSTO	\$ 812,408.01





Banquetas estampadas

Total
\$ 80,128.33

Obras

1

Volumen
170 M2.

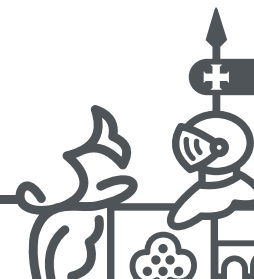
BANQUETAS ESTAMPADAS

CABECERA MUNICIPAL

N°	CTA.	DELGACION	LOCALIDAD	TIPO DE OBRA	RECURSO	CALLE	U.M.	VOL. FIN	COSTO FINAL
1	8900	CABECERA	COL. LAS CUENTAS	BANQUETA ESTAMPADA	METROPO L 2018 OCT A DIC	AV. SOLIDARIDAD (DE C. SALVADOR RUIZ A C. SABAS CARRILLO)	M2	170	\$ 80,128.33
TOTAL								170.00	\$ 80,128.33

BANQUETAS

OBRAS	1
VOLUMEN	170.00
COSTO	\$ 80,128.33





Drenaje Sanitario y Pluvial

Total
\$ 1'275,301.66

Obras

4

Volumen
772 ML

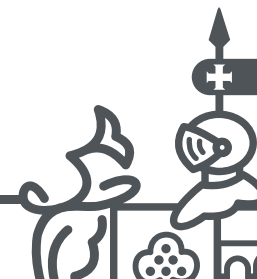


DRENAJE SANITARIO Y PLUVIAL**CABECERA MUNICIPAL**

N°	CTA.	DELGACION	LOCALIDAD	TIPO DE OBRA	RECURSO	CALLE	U.M.	VOL. FIN	COSTO FINAL
1	8611	CABECERA	COL. COMPOSITORES	DRENAJE	FED 2018 OCT A DIC	C. MARIA GREVER DE C. OLIMPICA A C. JULIAN CARRILLO INCLUIDA LA PRIVADA	M	513	\$ 815,118.51
2	8612	CABECERA	COL. SAN FELIPE	DRENAJE	FED 2018 OCT A DIC	C. DEL HUESO DE C. REVOLUCION A C. GALEANA	M	148	\$ 312,041.92
3	8610	CABECERA	COL. SAN FELIPE	DRENAJE	FED 2018 OCT A DIC	C. PRIV. DEL HUESO DE PRIV. REVOLUCION A C. VICENTE GUERRERO.	M	81	\$ 114,668.73
4	8164	CABECERA	SANTA CECILIA	DRENAJE	REC PROP 2018 OCT A DIC	REHABILITACION RED DE DRENAJE Y LOSA DE CONCRETO CALLE GUTY CARDENAS DE C. TEOTIHUACAN A C. MORELOS	M	30	\$ 33,472.50
TOTAL								772.00	\$1,275,301.66

DRENAJE SANITARIO Y PLUVIAL

OBRAS	4
VOLUMEN	772.00
COSTO	\$ 1,275,301.66





Pavimento de Empedrado

Total
\$ 918,526.25

Obras

5

Volumen
6,654 M2



PAVIMENTO DE EMPEDRADO TRADICIONAL

CABECERA MUNICIPAL

N°	CTA.	DELGACION	LOCALIDAD	TIPO DE OBRA	RECURSO	CALLE	U.M.	VOL. FIN	COSTO FINAL
1	8162	CABECERA	COLONIA LA CRUZ	EMPEDRADO	REC PROP 2018 OCT A DIC	REHABILITACION DE EMPEDRADO CALLES VARIAS COL. LA CRUZ Y LA MEZQUITERA	M2	330	\$ 55,237.86
TOTAL								330.00	\$55,237.86

LA PURISIMA

N°	CTA.	DELGACION	LOCALIDAD	TIPO DE OBRA	RECURSO	CALLE	U.M.	VOL. FIN	COSTO FINAL
1	8161	LA PURISIMA	LOS CHOMBOS	EMPEDRADO	REC PROP 2018 OCT DIC	CAMINO A LOS CHOMBOS 2DA. ETAPA	M2	3000	\$ 539,912.40
TOTAL								3,000.00	\$539,912.40

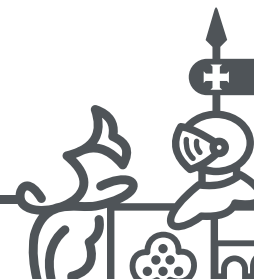
SAN JOSE DE LAS FLORES

N°	CTA.	DELGACION	LOCALIDAD	TIPO DE OBRA	RECURSO	CALLE	U.M.	VOL. FIN	COSTO FINAL
1	8156	SAN JOSE DE LAS FLORES	AGUA BERMEJA	EMPEDRADO	REC PROP 2018 OCT DIC	PUCE DE CAMINO AGUA BERMEJA Y ESC. PRIM	M2	492.00	\$ 46,946.00
TOTAL								492.00	\$46,946.00

MATATLAN

N°	CTA.	DELGACION	LOCALIDAD	TIPO DE OBRA	RECURSO	CALLE	U.M.	VOL. FIN	COSTO FINAL
1	8163	MATATLAN	ATENGO	EMPEDRADO	REC PROP 2018 OCT DIC	COMPLETAR EMPEDRADO CALLE FRENTE AL CAMPO DE FUTBOL	M2	1482	\$ 222,729.99
2	8169	MATATLAN	RIO VERDE	EMPEDRADO	REC PROP 2018 OCT DIC	EMPEDRADO CAMINO AL MIRADOR DEL RIO VERDE (MATATLAN)	M2	1350	\$ 53,700.00
TOTAL								2,832.00	\$276,429.99

EMPEDRADO	
OBRAS	5
VOLUMEN	6,654.00
COSTO	\$918,526.25





Gobierno de
Zapotlanejo

Pavimento de Concreto Hidráulico

Total
\$ 5' 249,587.64

Obras

6

Volumen
6,186 M2



PAVIMENTO DE CONCRETO HIDRAULICO

CABECERA MUNICIPAL

N°	CTA.	DELGACION	LOCALIDAD	TIPO DE OBRA	RECURSO	CALLE	U.M.	VOL. FIN	COSTO FINAL
1	8612	CABECERA	COL. SAN FELIPE	PAV. CONCRETO (ASFALTO)	FED 2018 OCT A DIC	C. DEL HUESO DE C. REVOLUCION A C. GALEANA	M2	1050	\$ 863,606.05
2	8602	CABECERA	COL. BELLAVISTA	PAV. CONCRETO (ASFALTO)	FED 2018 OCT A DIC	AV. ZAPOTLANEJO DE CALLE DE LOS MAESTROS A CALLE NARANJO	M2	412	\$ 327,794.83
3	8610	CABECERA	COL. SAN FELIPE	PAV. CONCRETO (EMPEDRADO)	FED 2018 OCT A DIC	C. PRIV. DEL HUESO DE PRIV. REVOLUCION A C. VICENTE GUERRERO.	M2	343	\$ 329,298.94
4	8611	CABECERA	COL. COMPOSITORES	PAV. CONCRETO (TERRACERIA)	FED 2018 OCT A DIC	C. MARIA GREVER DE C. OLIMPICA A C. JULIAN CARRILLO INCLUIDA LA PRIVADA	M2	3067	\$ 2,619,384.90
TOTAL								4,872.00	\$4,140,084.72

SANTA FE

N°	CTA.	DELGACION	LOCALIDAD	TIPO DE OBRA	RECURSO	CALLE	U.M.	VOL. FIN	COSTO FINAL
1	8157	SANTA FE	LA MORA	PAV. CONCRETO (TERRACERIA)	REC PROP 2018 OCT DIC	CALLE EMILIANO ZAPATA DE CARRETERA A SANTA FE A CERRADA	M2	1034	\$ 856,123.28
2	8158	SANTA FE	LA MORA	PAV. CONCRETO (TERRACERIA)	REC PROP 2018 OCT DIC	CALLE PINO SUAREZ DE C. EMILIANO ZAPATA A CERRADA	M2	280	\$ 253,379.64
TOTAL								1,314.00	\$1,109,502.92

PAV. CONC. HIDR.	
OBRAS	6
VOLUMEN	6,186.00
COSTO	\$5,249,587.64





Pavimento Concreto Estampado

Total
\$ 725,177.82

Obras

1

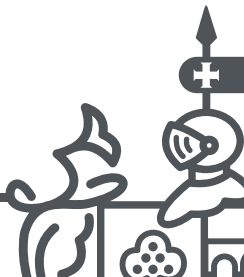
Volumen
738 M2

PAVIMENTO DE CONCRETO ESTAMPADO**CABECERA MUNICIPAL**

N°	CTA.	DELGACION	LOCALIDAD	TIPO DE OBRA	RECURSO	CALLE	U.M.	VOL. FIN	COSTO FINAL
5	8900	CABECERA	COL. LAS CUENTAS	PAV. CONCRETO ESTAMPADO	METROPO L 2018 OCT A DIC	AV. SOLIDARIDAD (DE C. SALVADOR RUIZ A C. SABAS CARRILLO)	M2	738	\$ 725,177.82
TOTAL								738.00	\$725,177.82

PAV. CONC. HIDR.

OBRAS	1
VOLUMEN	738.00
COSTO	\$ 725,177.82





Gobierno de
Zapotlanejo

Pavimento Asfalto

Total
\$ 1'628,747.34

Obras

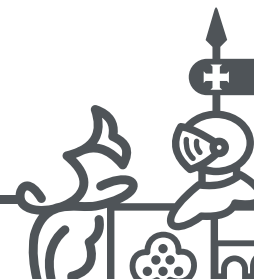
6

Volumen
5,604 M2



PAVIMENTO ASFALTO									
CABECERA MUNICIPAL									
N°	CTA.	DELGACION	LOCALIDAD	TIPO DE OBRA	RECURSO	CALLE	U.M.	VOL. FIN	COSTO FINAL
1	8152	CABECERA	COL. EL TRAPICHE	ASFALTO SOBRE EMPEDRADO	REC PROP 2018 OCT DIC	CALLE CODORNIZ ENTRE CALLE PALOMAR Y CERRADA	M2	1099	\$ 268,515.22
2	8151	CABECERA	COL. EL TRAPICHE	ASFALTO SOBRE EMPEDRADO	REC PROP 2018 OCT DIC	CALLE PALOMAR ENTRE C. CISNE Y C. CODORNIZ	M2	952	\$ 249,262.47
3	8150	CABECERA	COL. EL TRAPICHE	ASFALTO SOBRE EMPEDRADO	REC PROP 2018 OCT DIC	CALLE CISNE ENTRE C. PALOMAR Y CERRADA	M2	920	\$ 248,887.60
4	8155	CABECERA	COL. SAGRADO CORAZON	RENOVACION DE CARPETA ASFALTICA	REC PROP 2018 OCT DIC	C. RIO USUMACINTA DE C. RIO BRAVO A C. RIO COLORADO	M2	536	\$ 128,075.39
TOTAL								3,507.00	\$894,740.68
EL SAUCILLO									
N°	CTA.	DELGACION	LOCALIDAD	TIPO DE OBRA	RECURSO	CALLE	U.M.	VOL. FIN	COSTO FINAL
1	8153	EL SAUCILLO	BUENOS AIRES	ASFALTO SOBRE EMPEDRADO	REC PROP 2018 OCT DIC	CALLE GIGANTES DEL CAMINO A BUENOS AIRES A LA PRIMARIA	M2	638	\$ 152,425.42
2	8154	EL SAUCILLO	CERRITO DE BUENOS AIRES	ASFALTO SOBRE EMPEDRADO	REC PROP 2018 OCT DIC	CALLE A LA ESC. PRIMARIA DEL CAMINO PRINCIPAL A CERRITO DE BUENOS AIRES A LA ESC. PRIMARIA	M2	1459	\$ 581,581.24
TOTAL								2,097.00	\$734,006.66

PAVIMENTO ASFALTICO	
OBRAS	6
VOLUMEN	5,604.00
COSTO	\$1,628,747.34





Iluminación

Total
\$ 37,385.42

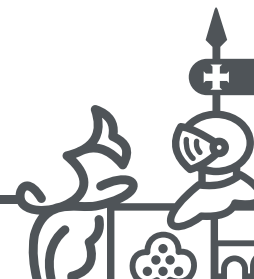
Obras

3

Volumen
35 Pzas

ILUMINACION									
CABECERA MUNICIPAL									
N°	CTA.	DELGACION	LOCALIDAD	TIPO DE OBRA	RECURSO	CALLE	U.M.	VOL. FIN	COSTO FINAL
1	8611	CABECERA	COL. COMPOSITORES	ILUMINACION	FED 2018 OCT A DIC	C. MARIA GREVER DE C. OLIMPICA A C. JULIAN CARRILLO INCLUIDA LA PRIVADA	PZA	22	\$ 19,073.65
2	8612	CABECERA	COL. SAN FELIPE	ILUMINACION	FED 2018 OCT A DIC	C. DEL HUESO DE C. REVOLUCION A C. GALEANA	PZA	9	\$ 12,743.22
3	8610	CABECERA	COL. SAN FELIPE	ILUMINACION	FED 2018 OCT A DIC	C. PRIV. DEL HUESO DE PRIV. REVOLUCION A C. VICENTE GUERRERO.	PZA	4	\$ 5,568.55
TOTAL								35.00	\$37,385.42

ILUMINACION	
OBRAS	3
VOLUMEN	35.00
COSTO	\$ 37,385.42





Gobierno de
Zapotlanejo

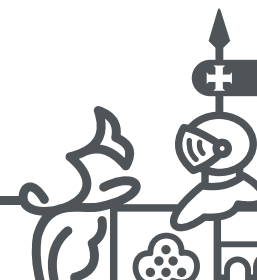
Obras Varias

Total
\$ 4' 282,570.01

Obras

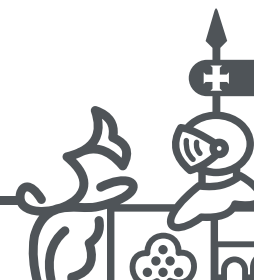
9

OBRAS VARIAS									
CABECERA MUNICIPAL									
N°	CTA.	DELGACION	LOCALIDAD	TIPO DE OBRA	RECURSO	CALLE	U.M.	VOL. FIN	COSTO FINAL
1	8159	CABECERA	HUEJOTITAN	BARDEO	REC PROP 2018 OCT A DIC	CONSTRUCCION DE MURO PERIMETRAL LADO SUR OESTE DEL AUDITORIO DEL CRUM	M2	214	\$ 324,297.69
2	8160	CABECERA	LA CEJA	BARDEO	REC PROP 2018 OCT A DIC	CONSTRUCCION BARDA PERIMETRAL EN CDC DE LA CEJA	M2	150	\$ 153,920.72
3	8166	CABECERA	COLONIA LA CRUZ	CUNETAS	REC PROP 2018 OCT A DIC	CONSTRUCCION CUNETAS CALLE PROLONGACION REFORMA DEL CRUCE AL OCOTE AL PUENTE ARROYO LA PEÑITA	M2	446	\$ 47,895.93
4	8168	CABECERA	CEBECERA	PARQUE	REC PROP 2018 OCT A DIC	CONSTRUCCION TEMAZCAL PARQUE PUENTE HISTORICO DE CALDERON	PZA	1	\$ 63,784.50
5	8701	CABECERA	SAN MARTIN	UNIDAD DEPORTIVA	REC PREP SEDATU 2018 OCT	REMODELACION UNIDAD DEPORTIVA SAN MARTIN 1ER ETAPA	PZA	1	\$2,400,044.01
6	8170	CABECERA	COL. LA CEJA	VARIAS	REC PROP 2018 OCT A DIC	MODIFICACION EN BAÑOS, RAMPAS Y ESTACIONAMIENTO CDC LA CEJA	PZA	1	\$ 59,517.28
TOTAL								813.00	\$3,049,460.13
LA LAJA									
N°	CTA	DELGACION	LOCALIDAD	TIPO DE OBRA	RECURSO	CALLE	U.M.	VOL. FIN	COSTO FINAL
1	8302	LA LAJA	LA LAJA	AGUA POTABLE	RAMO 33 2018 OCT DIC	REABILITAR BOMBA POZO AGUA POTABLE DE LA PROVIDENCIA	PZA	1.00	\$ 131,225.23
TOTAL								1.00	\$ 131,225.23



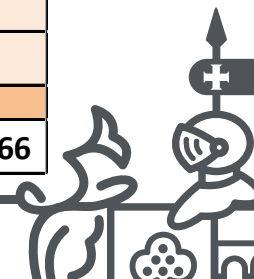
SANTA FE									
N°	CTA	DELGACION	LOCALIDAD	TIPO DE OBRA	RECURSO	CALLE	U.M.	VOL. FIN	COSTO FINAL
1	8300	SANTA FE	EL CANUTO	AGUA POTABLE	RAMO 33 2018 OCT DIC	HABILITAR TORRE AGUA POTABLE MALLA PERIMETRAL Y LINEA CONDUCCION	PZA	1	\$ 478,364.86
TOTAL								1.00	\$ 478,364.86
LA PURISIMA									
N°	CTA	DELGACION	LOCALIDAD	TIPO DE OBRA	RECURSO	CALLE	U.M.	VOL. FIN	COSTO FINAL
1	8301	LA PURISIMA	EL CARRICILLO	AGUA POTABLE	RAMO 33 2018 OCT DIC	HABILITAR TANQUE DE AGUA POTABLE Y LINEA CONDUCCION	PZA.	1	\$ 623,519.79
TOTAL								1.00	\$ 623,519.79

OBRAS VARIAS	
OBRAS	9
VOLUMEN	
COSTO	\$4,282,570.01



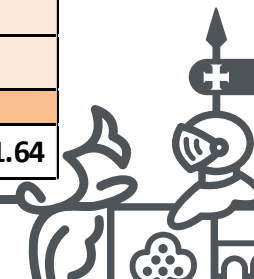
OBRAS POR DELEGACIONES OCT DIC - 2018

	CABECERA MUNICIPAL				EL SAUCILLO		
RUBRO	CANT. OBRAS	VOLUMEN	COSTO		CANT. OBRAS	VOLUMEN	COSTO
AGUA POTABLE	4	1,695.00	\$ 469,928.96				
POZOS							
ALCANTARILLAS Y Puentes	2	2.00	\$ 146,763.08				
BANQUETAS	3	2,044.00	\$ 667,289.91				
BANQUETAS ESTAMPADAS	1	170.00	\$ 80,128.33				
DRENAJE SANITARIO Y PLUVIAL	4	772.00	\$ 1,275,301.66				
PAVIMENTO DE EMPEDRADO TRADICIONAL	1	330.00	\$ 55,237.86				
PAVIMENTO DE CONCRETO HIDRAULICO	4	4,872.00	\$ 4,140,084.72				
PAV CONCRETO ESTAMPADO	1	738.00	\$ 725,177.82				
PAVIMENTO ASFALTO	4	3,507.00	\$ 894,740.68		2	2,097.00	\$ 734,006.66
ILUMINACION	3	35.00	\$ 37,385.42				
OBRAS VARIAS	6		\$ 3,049,460.13				
TOTALES	33		\$ 11,541,498.57		2	-	\$ 734,006.66



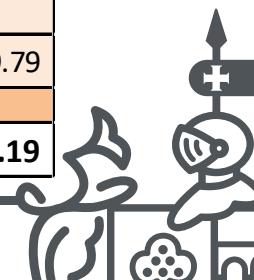
OBRAS POR DELEGACIONES OCT DIC - 2018

RUBRO	LA LAJA			SAN JOSE DE LAS FLORES		
	CANT. OBRAS	VOLUMEN	COSTO	CANT. OBRAS	VOLUMEN	COSTO
AGUA POTABLE						
POZOS				1	1.00	\$ 237,955.64
ALCANTARILLAS Y PUENTES						
BANQUETAS						
BANQUETAS ESTAMPADAS						
DRENAJE SANITARIO Y PLUVIAL						
PAVIMENTO DE EMPEDRADO TRADICIONAL				1	492.00	\$ 46,946.00
PAVIMENTO DE CONCRETO HIDRAULICO						
PAV CONCRETO ESTAMPADO						
PAVIMENTO ASFALTO						
ILUMINACION						
OBRAS VARIAS	1	1.00	\$ 131,225.23			
TOTALES	1	-	\$ 131,225.23	2	-	\$ 284,901.64



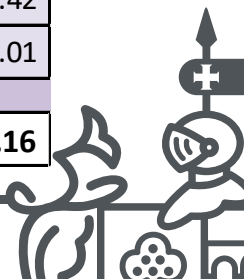
OBRAS POR DELEGACIONES OCT DIC - 2018

RUBRO	SANTA FE				LA PURISIMA		
	CANT. OBRAS	VOLUMEN	COSTO		CANT. OBRAS	VOLUMEN	COSTO
AGUA POTABLE							
POZOS	1	1.00	\$ 139,780.00				
ALCANTARILLAS Y PUENTES							
BANQUETAS	2	420.00	\$ 145,118.10				
BANQUETAS ESTAMPADAS							
DRENAJE SANITARIO Y PLUVIAL							
PAVIMENTO DE EMPEDRADO TRADICIONAL					1	3,000.00	\$ 539,912.40
PAVIMENTO DE CONCRETO HIDRAULICO	2	1,314.00	\$ 1,109,502.92				
PAV CONCRETO ESTAMPADO							
PAVIMENTO ASFALTO							
ILUMINACION							
OBRAS VARIAS	1	1.00	\$ 478,364.86		1	1.00	\$ 623,519.79
TOTALES	6	-	\$ 1,872,765.88		2	-	\$ 1,163,432.19



OBRAS POR DELEGACIONES OCT DIC - 2018

RUBRO	MATATLAN			TOTAL GENERAL		
	CANT. OBRAS	VOLUMEN	COSTO	CANT. OBRAS	VOLUMEN	COSTO
AGUA POTABLE				4	1,695.00	\$ 469,928.96
POZOS				2	2.00	\$ 377,735.64
ALCANTARILLAS Y PUENTES				2	2.00	\$ 146,763.08
BANQUETAS				5	2,464.00	\$ 812,408.01
BANQUETAS ESTAMPADAS				1	170.00	\$ 80,128.33
DRENAJE SANITARIO Y PLUVIAL				4	772.00	\$ 1,275,301.66
PAVIMENTO DE EMPEDRADO TRADICIONAL	2	2,832.00	\$ 276,429.99	5	6,654.00	\$ 918,526.25
PAVIMENTO DE CONCRETO HIDRAULICO				6	6,186.00	\$ 5,249,587.64
PAV CONCRETO ESTAMPADO				1	738.00	\$ 725,177.82
PAVIMENTO ASFALTO				6	5,604.00	\$ 1,628,747.34
ILUMINACION				3	35.00	\$ 37,385.42
OBRAS VARIAS				9	3.00	\$ 4,282,570.01
TOTALES	2	-	\$ 276,429.99	48	-	\$ 16,004,260.16





COPLADEMUN

OBRA PUBLICA

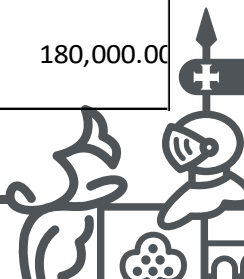
2019

ENERO - JUNIO

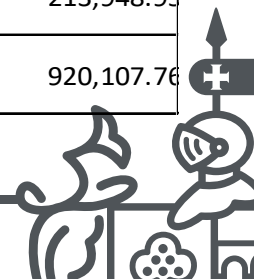


GOBIERNO DE ZAPOTLANEJO JALISCO
2018 - 2021
RELACION DE OBRAS A EJECUTAR 1er. SEMESTRE 2019

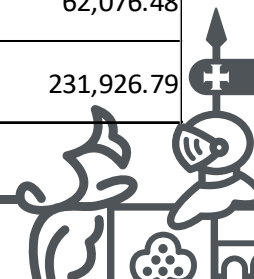
CABECERA MUNICIPAL								
No.	DELEGACION	LOCALIDAD	TIPO OBRA	RECURSO	CALLE	UM	VOLUMEN PROGRAMADO	COSTO PRESUPUESTADO
1	CABECERA	COL. LAS CUENTAS	AGUA POTABLE	RAMO 33	AV. SOLIDARIDAD (DE C. SALVADOR RUIZ A SABAS CARRILLO)	M	487.02	\$ 331,733.67
2	CABECERA	COL. LAS CUENTAS	DRENAJE PLUVIAL	RAMO 33	AV. SOLIDARIDAD (DE C. SALVADOR RUIZ A SABAS CARRILLO) PLUVIALN Y BOCA DE TORMENTA.	M	93	\$ 262,452.51
3	CABECERA	COL. LAS CUENTAS	DRENAJE DESCARGAS	RAMO 33	AV. SOLIDARIDAD (DE C. SALVADOR RUIZ A SABAS CARRILLO)	PZA	25	\$ 101,800.25
4	CABECERA	COL. LA MEZA	EMPEDRADO	RAMO 33	CAMINO A LA MEZA (DE C. MORELOS A COL DE LA MEZA)	M2	12600	\$ 1,575,000.00
5	CABECERA	HUIZQUILCO	ELECTRIFICACION	RAMO 33	AMPLIACION RED ELECTRICA CALLE AZUCEN ENTRE MAGNOLIA Y CALLE IGNACIO MARQUEZ	M	50	\$ 17,085.18
6	CABECERA	COL. CHULA VISTA	EMPEDRADO	RAMO 33	CONSTRUCCION DE EMPEDRADO CALLE CHULA VISTA DE COL. SAN JOSE ISABEL FLORES A COL. CHULA VISTA	M2	3228	\$ 338,940.00
7	CABECERA	COL. AGUA BLANCA	DRENAJE	RAMO 33	C. AGUAS CALIENTES (DE C. PUERTO MANZANILLO A C. SAN LUIS POTOSI)	M	646	\$ 804,916.00
8	CABECERA	COL. AGUA BLANCA	RED DE DRENAJE COLECTOR	RAMO 33	C. JUAN PABLO II (PACORIOS DE C. AGUAS CALIENTES A C. PUERTO GUAYMAS)	M	565	\$ 788,175.00
9	CABECERA	COL. SAN MIGUELITO	EMPEDRADO	RAMO 33	CAMINO A SAN MIGUELITO 2DA ETAPA	M2	1638	\$ 270,270.00
10	CABECERA	COL. SAN JOSE DEL RIO	EMPEDRADO	RAMO 33	C. LA PALMA (DE C. AV CLUB ZAPOTLANEJO C. ALFREDO ACEVES)	M2	2550	\$ 420,750.00
11	CABECERA	SAN JOAQUIN	EMPEDRADO	RAMO 33	CONSTRUCCION DE EMPEDRADO CALLE ATRÁS DE ESC. PRIMARIA	M2	1566	\$ 195,750.00
12	CABECERA	CEBECERA	PARQUE (VARIOS)	REC. PROP.	CONSTRUCCION AREA DE REGADERAS, CUNETAS Y LIENZO EN TEMAZCAL PUENTE D CALDERON.	PZA	1	\$ 180,000.00



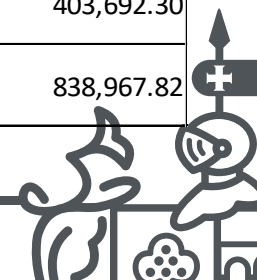
13	CABECERA	CEBECERA	EMPEDRADO	REC. PROP.	REHABILITACION EMPEDRADOS CALLES VARIAS	M2	400	\$	78,900.00
14	CABECERA	CEBECERA	PARQUE (VARIOS)	REC. PROP.	CONSTRUCCION ACCESO Y SEÑALAMIENTO TEMAZCAL PARQUE PUENTE HISTORICO DE CALDERON	PZA	1	\$	60,000.00
15	CABECERA	COL. LAS CUENTAS	ESCULTURA (VARIOS)	REC. PROP.	CONSTRUCCION DE ESCULTURA DE CANTER EN PARQUE ESCULTORICO DE LAS CUENTAS	PZA	1	\$	95,000.00
16	CABECERA	COL. CENTRO	COLUMNA (VARIOS)	REC. PROP.	REHABILITACION COLUMNA DE CANTERA E PORTALES DE LA PRECIDENCIA	PZA	1	\$	10,860.00
17	CABECERA	COL. LAS CUENTAS	PAVIMENTO CONCRETO ESTAMPADO	REC. PROP.	AV. SOLIDARIDAD (DE C. SALVADOR RUIZ A SABAS CARRILLO)	M2	2326.83	\$	2,131,329.74
18	CABECERA	COL. LAS CUENTAS	BANQUETA CONCRETO ESTAMPADO	REC. PROP.	AV. SOLIDARIDAD (DE C. SALVADOR RUIZ A SABAS CARRILLO)	M2	530.42	\$	257,731.08
19	CABECERA	SAN MARTIN	UNIDAD DEPORTIVA (VARIOS)	REC. PROP.	CONSTRUCCION ALBERCA SEMI OLIMPICA	PZA	1	\$	4,000,000.00
20	CABECERA	COL. LA CEJA	ASFALTO	REC. PROP.	PAVIMENTO ASFALTO CALLEJON HIDALGO (ANTIGUO CAMINO A MATATLAN) DE C. CANTERA PIÑON A C. EMILIANO ZAPATA	M2	4032	\$	1,155,840.00
21	CABECERA	SAN JOAQUIN	BANQUETA	REC. PROP.	CONSTRUCCION DE BANQUETA DEL LIENZO CHARRO A ESC. PRIMARIA	M2	306	\$	126,990.00
22	CABECERA	COL. SAN MARTIN	UNIDAD DEPORTIVA (VARIOS)	REC. PROP.	CONSTRUCCION ADECUACIONES UNIDAD DEPORTIVA SAN MARTIN (SEÑALAMIENTOS LUMINARIAS, MAYA, BARANDAL)	PZA	1	\$	87,000.00
23	CABECERA	COL. SANTA CECILIA	RAMPA Y GRADAS (VARIOS)	REC. PROP.	C. JAIME TORRES BODET, BAJADA A C. RAFA OROZCO	PZA	1	\$	350,000.00
24	CABECERA	COL. PRESIDENTES	EMPEDRADO	REC. PROP.	REHABILITACION EMPEDRADO CALLE APOLINAR PULIDO	M2	198	\$	12,950.00
25	CABECERA	COL.COMPOSITORES	DRENAJE	SIOP ESTADO 2019	C. LORENZO BARCELATA (DE C. OLIMPICA A GUTY CARDENAS)	M	107.94	\$	213,948.95
26	CABECERA	COL.COMPOSITORES	PAVIMENTO CONCRETO	SIOP ESTADO 2019	C. LORENZO BARCELATA (DE C. OLIMPICA A GUTY CARDENAS)	M2	945.3	\$	920,107.76



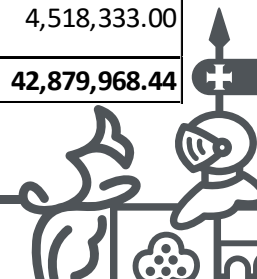
27	CABECERA	COL.COMPOSITORES	BANQUETA	SIOP ESTADO 2019	C. LORENZO BARCELATA (DE C. OLIMPICA A C GUTY CARDENAS)	M2	404.36	\$ 182,205.76
28	CABECERA	COL.COMPOSITORES	AGUA POTABLE	SIOP ESTADO 2019	C. LORENZO BARCELATA (DE C. OLIMPICA A C GUTY CARDENAS)	M	216.56	\$ 105,161.54
29	CABECERA	COL. PINO SUAREZ	DRENAJE	SIOP ESTADO 2019	C. ZAPOTLAN DE SALDIVAR (DE C. AVILA CAMACHO A C. INDUSTRIA)	M	183.51	\$ 361,162.36
30	CABECERA	COL. PINO SUAREZ	PAVIMENTO CONCRETO	SIOP ESTADO 2019	C. ZAPOTLAN DE SALDIVAR (DE C. AVILA CAMACHO A C. INDUSTRIA)	M2	1286.57	\$ 1,256,275.47
31	CABECERA	COL. PINO SUAREZ	BANQUETA	SIOP ESTADO 2019	C. ZAPOTLAN DE SALDIVAR (DE C. AVILA CAMACHO A C. INDUSTRIA)	M2	484.05	\$ 227,629.35
32	CABECERA	COL. PINO SUAREZ	AGUA POTABLE	SIOP ESTADO 2019	C. ZAPOTLAN DE SALDIVAR (DE C. AVILA CAMACHO A C. INDUSTRIA)	M	378.63	\$ 360,826.82
33	CABECERA	COL. CONSTITUCION	DRENAJE	SIOP ESTADO 2019	C. LUIS MANUEL ROJAS (BRUNO MORENO) DEL CAMINO REAL AL BAJIO (BANCO DE ALIMENTOS) A C. AMADO AGUIRRE	M	253.86	\$ 474,904.06
34	CABECERA	COL. CONSTITUCION	PAVIMENTO CONCRETO	SIOP ESTADO 2019	C. LUIS MANUEL ROJAS (BRUNO MORENO) DEL CAMINO REAL AL BAJIO (BANCO DE ALIMENTOS) A C. AMADO AGUIRRE	M2	2266.44	\$ 2,207,313.24
35	CABECERA	COL. CONSTITUCION	BANQUETA	SIOP ESTADO 2019	C. LUIS MANUEL ROJAS (BRUNO MORENO) DEL CAMINO REAL AL BAJIO (BANCO DE ALIMENTOS) A C. AMADO AGUIRRE	M2	1020	\$ 458,449.00
36	CABECERA	COL. CONSTITUCION	AGUA POTABLE	SIOP ESTADO 2019	C. LUIS MANUEL ROJAS (BRUNO MORENO) DEL CAMINO REAL AL BAJIO (BANCO DE ALIMENTOS) A C. AMADO AGUIRRE	M	543.33	\$ 287,410.70
37	CABECERA	COL. LA VIA	DRENAJE	SIOP ESTADO 2019	C. MONTE OLIMPO (DE C. MONTE EVEREST A C. CERRADA)	M	63.94	\$ 155,595.43
38	CABECERA	COL. LA VIA	PAVIMENTO CONCRETO	SIOP ESTADO 2019	C. MONTE OLIMPO (DE C. MONTE EVEREST A C. CERRADA)	M2	549.27	\$ 535,349.95
39	CABECERA	COL. LA VIA	BANQUETA	SIOP ESTADO 2019	C. MONTE OLIMPO (DE C. MONTE EVEREST A C. CERRADA)	M2	144.7	\$ 69,029.14
40	CABECERA	COL. LA VIA	AGUA POTABLE	SIOP ESTADO 2019	C. MONTE OLIMPO (DE C. MONTE EVEREST A C. CERRADA)	M	123.92	\$ 62,076.48
41	CABECERA	COL. SANTA CECILIA	DRENAJE	SIOP ESTADO 2019	C. AZTECAS (DE C. UNIVERSIDAD A C. SAN JOSE DEL RIO)	M	116.31	\$ 231,926.79



42	CABECERA	COL. SANTA CECILIA	PAVIMENTO CONCRETO	SIOP ESTADO 2019	C. AZTECAS (DE C. UNIVERSIDAD A C. SAN JOSE DEL RIO)	M2	940.69	\$ 914,495.63
43	CABECERA	COL. SANTA CECILIA	BANQUETA	SIOP ESTADO 2019	C. AZTECAS (DE C. UNIVERSIDAD A C. SAN JOSE DEL RIO)	M2	370.07	\$ 169,084.98
44	CABECERA	COL. SANTA CECILIA	AGUA POTABLE	SIOP ESTADO 2019	C. AZTECAS (DE C. UNIVERSIDAD A C. SAN JOSE DEL RIO)	M	220.05	\$ 163,677.59
45	CABECERA	COL. SAGRADO CORAZON	DRENAJE	SIOP ESTADO 2019	C. RIO NILO (DE C. RIO DE JANEIRO A C. RIO COLORADO)	M	144	\$ 267,926.40
46	CABECERA	COL. SAGRADO CORAZON	PAVIMENTO CONCRETO	SIOP ESTADO 2019	C. RIO NILO (DE C. RIO DE JANEIRO A C. RIO COLORADO)	M2	870.05	\$ 860,348.94
47	CABECERA	COL. SAGRADO CORAZON	BANQUETA	SIOP ESTADO 2019	C. RIO NILO (DE C. RIO DE JANEIRO A C. RIO COLORADO)	M2	518.35	\$ 235,161.91
48	CABECERA	COL. SAGRADO CORAZON	AGUA POTABLE	SIOP ESTADO 2019	C. RIO NILO (DE C. RIO DE JANEIRO A C. RIO COLORADO)	M	275	\$ 176,266.75
49	CABECERA	COL. SAN JUAN	DRENAJE	SIOP ESTADO 2019	C. JOSE ALFREDO JIMENEZ (DE C. PEPE GUIZAR A C. GUTY CARDENAS)	M	126	\$ 240,087.96
50	CABECERA	COL. SAN JUAN	PAVIMENTO CONCRETO	SIOP ESTADO 2019	C. JOSE ALFREDO JIMENEZ (DE C. PEPE GUIZAR A C. GUTY CARDENAS)	M2	696.32	\$ 688,460.45
51	CABECERA	COL. SAN JUAN	BANQUETA	SIOP ESTADO 2019	C. JOSE ALFREDO JIMENEZ (DE C. PEPE GUIZAR A C. GUTY CARDENAS)	M2	275.12	\$ 130,129.01
52	CABECERA	COL. SAN JUAN	AGUA POTABLE	SIOP ESTADO 2019	C. JOSE ALFREDO JIMENEZ (DE C. PEPE GUIZAR A C. GUTY CARDENAS)	M	221.74	\$ 158,171.58
53	CABECERA	COL. SAN FELIPE	DRENAJE	SIOP ESTADO 2019	C. LAZARO CARDENAS DE C. GALEANA A C. PRIV. REVOLUCION	M	168	\$ 398,530.80
54	CABECERA	COL. SAN FELIPE	PAVIMENTO CONCRETO	SIOP ESTADO 2019	C. LAZARO CARDENAS DE C. GALEANA A C. PRIV. REVOLUCION	M2	1250.53	\$ 1,242,163.95
55	CABECERA	COL. SAN FELIPE	BANQUETA	SIOP ESTADO 2019	C. LAZARO CARDENAS DE C. GALEANA A C. PRIV. REVOLUCION	M2	701.06	\$ 320,237.20
56	CABECERA	COL. SAN FELIPE	AGUA POTABLE	SIOP ESTADO 2019	C. LAZARO CARDENAS DE C. GALEANA A C. PRIV. REVOLUCION	M	416.53	\$ 264,509.05
57	CABECERA	COL. EL PLAN	DRENAJE	SIOP ESTADO 2019	C. LA LAJA (ENTRE C. SAUCILLO Y CAMINO A SANTA CLARA)	M	198	\$ 403,692.30
58	CABECERA	COL. EL PLAN	PAVIMENTO CONCRETO	SIOP ESTADO 2019	C. LA LAJA (ENTRE C. SAUCILLO Y CAMINO A SANTA CLARA)	M2	836.1	\$ 838,967.82

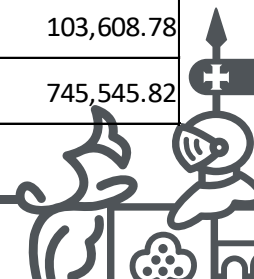


59	CABECERA	COL. EL PLAN	BANQUETA	SIOP ESTADO 2019	C. LA LAJA (ENTRE C. SAUCILLO Y CAMINO A SANTA CLARA)	M2	393.31	\$ 188,719.79	
60	CABECERA	COL. EL PLAN	AGUA POTABLE	SIOP ESTADO 2019	C. LA LAJA (ENTRE C. SAUCILLO Y CAMINO A SANTA CLARA)	M	289.86	\$ 180,574.08	
61	CABECERA	COL. LOMAS DE HUIZQUILCO	DRENAJE	SIOP ESTADO 2019	C. PROL. REFORMA (DE C. AURELIO ACEVES A AV. AVILA CAMACHO)	M	36.91	\$ 75,174.60	
62	CABECERA	COL. LOMAS DE HUIZQUILCO	PAVIMENTO CONCRETO CON MAYA	SIOP ESTADO 2019	C. PROL. REFORMA (DE C. AURELIO ACEVES A AV. AVILA CAMACHO)	M2	944.57	\$ 918,934.37	
63	CABECERA	COL. LOMAS DE HUIZQUILCO	BANQUETA	SIOP ESTADO 2019	C. PROL. REFORMA (DE C. AURELIO ACEVES A AV. AVILA CAMACHO)	M2	413.32	\$ 247,551.22	
64	CABECERA	COL. LOMAS DE HUIZQUILCO	DRENAJE PLUVIAL	SIOP ESTADO 2019	C. PROL. REFORMA (DE C. AURELIO ACEVES A AV. AVILA CAMACHO)	M	48	\$ 160,470.72	
65	CABECERA	COL. LOMAS DE HUIZQUILCO	AGUA POTABLE	SIOP ESTADO 2019	C. PROL. REFORMA (DE C. AURELIO ACEVES A AV. AVILA CAMACHO)	M	287.86	\$ 194,979.09	
66	CABECERA	COL. LOMAS DE HUIZQUILCO	DRENAJE	SIOP ESTADO 2019	C. MANUEL RODREIGUEZ DE C. PROL. REFORMA A CERRADA	M	159.41	\$ 444,207.44	
67	CABECERA	COL. LOMAS DE HUIZQUILCO	PAVIMENTO CONCRETO	SIOP ESTADO 2019	C. MANUEL RODREIGUEZ DE C. PROL. REFORMA A CERRADA	M2	1377.01	\$ 1,342,515.90	
68	CABECERA	COL. LOMAS DE HUIZQUILCO	BANQUETA	SIOP ESTADO 2019	C. MANUEL RODREIGUEZ DE C. PROL. REFORMA A CERRADA	M2	666.98	\$ 296,739.40	
69	CABECERA	COL. LOMAS DE HUIZQUILCO	AGUA POTABLE	SIOP ESTADO 2019	C. MANUEL RODREIGUEZ DE C. PROL. REFORMA A CERRADA	M	312.1	\$ 168,721.26	
70	CABECERA	COL. CENTRO	ESCELA	EDUCACION ESTADO 2019	ESC. PRIMARIA AURELIO ACEVES CLAVE 14EPR0483U	PZA	1	\$ 1,200,000.00	
71	CABECERA	COL. LA CRUZ	ESCELA	EDUCACION ESTADO 2019	ESC. PRIMARIA PLAN DE AYALA CLAVE 14DPR4145W	PZA	1	\$ 1,200,000.00	
72	CABECERA	EL BAJIO	ESCELA	EDUCACION ESTADO 2019	ESC. PRIMARIA JUAN TERRIQUEZ CLAVE 14DES0054X	PZA	1	\$ 1,200,000.00	
73	CABECERA	COL. JARDINES	ESCELA	EDUCACION ESTADO 2019	ESC. PRIMARIA PRIMITIVO TOLENTINO CLAVE 14EPR0875H	PZA	1	\$ 1,308,289.00	
74	CABECERA	COL. LA CEJA	CENTRO DE SALUD	SALUD ESTADO 2019	MEJORA DE INFRAESTRUCTURA HOSPITAL MATERNO INFANTIL	PZA	1	\$ 4,518,333.00	
TOTAL CABECERA MUNICIPAL									\$ 42,879,968.44

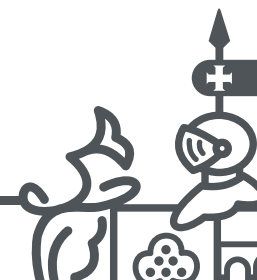


LA LAJA

No.	DELEGACION	LOCALIDAD	TIPO OBRA	RECURSO	CALLE	UM	VOLUMEN PROGRAMADO	COSTO PRESUPUESTADO
1	LA LAJA	LA LOMA	DRENAJE	RAMO 33	CONSTRUCCION 1ER ETAPA RED DE DRENAJE CALLE MORELOS DE PROLONGACION HIDALGO, EN LA BARAÑA A C. HIDALGO DE LA LOMA.	M	619.00	\$ 905,823.41
2	LA LAJA	LA LOMA	AGUA POTABLE	RAMO 33	CONSTRUCCION 1ER ETAPA AGUA POTABLE, CALLE MORELOS DE PROLONGACION HIDALGO, EN LA BARAÑA A C. HIDALGO DE LA LOMA.	M	634.00	\$ 288,346.00
3	LA LAJA	LA LAJA	DRENAJE	RAMO 33	CONSTRUCCION 2DA ETAPA RED DE DRENAJE CALLE MORELOS DE PROLONGACION HIDALGO EN LA BARAÑA A C. HIDALGO DE LA LOMA.	M	572.00	\$ 904,394.92
4	LA LAJA	LA LAJA	AGUA POTABLE	RAMO 33	CONSTRUCCION 2DA ETAPA RED AGUA POTABLE, CALLE MORELOS DE PROLONGACION HIDALGO EN LA BARAÑA A C. HIDALGO DE LA LOMA.	M	549.00	\$ 272,682.81
5	LA LAJA	PUEBLOS DE LA BARRANCA	DRENAJE PLUVIAL	RAMO 33	DRENAJE PLUVIAL TAJO PUEBLOS DE LA BARRANCA (14")	M	160.00	\$ 152,000.00
6	LA LAJA	EL SALITRILLO	DRENAJE	RAMO 33	RED DE DRENAJE Y COLECTOR TODA LA COMUNNIDAD	M	676.00	\$ 1,068,080.00
7	LA LAJA	LA MEZQUITERA	EMPEDRADO	RAMO 33	CONSTRUCCION EMPEDRADO EN CALLE DE LA MEZQUITERA JUNTO AL ARROYO PRIMER	M2	1,380.00	\$ 200,100.00
8	LA LAJA	EL TLACUACHE	EMPEDRADO	REC PROP.	EMPEDRADO CAMINO EL TLACUACHE DEL CAMINO LA LOMA- CUCHILLAS A LA MORA,	M2	14,400.00	\$ 1,800,000.00
9	LA LAJA	LA MEZQUITERA	EMPEDRADO	REC PROP.	EMPEDRADO CAMINO DE LA LOMA A LA MEZQUITERA	M2	10,500.00	\$ 1,312,500.00
10	LA LAJA	LA LAJA	DRENAJE	SIOP ESTADO 2019	CALLE ALONDIGA DE GRANADITAS ENTRE ABASOLO E HIDALGO	M	104.05	\$ 215,355.96
11	LA LAJA	LA LAJA	AGUA POTABLE	SIOP ESTADO 2019	CALLE ALONDIGA DE GRANADITAS ENTRE ABASOLO E HIDALGO	M	187.16	\$ 103,608.78
12	LA LAJA	LA LAJA	PAVIMENTO CONCRETO	SIOP ESTADO 2019	CALLE ALONDIGA DE GRANADITAS ENTRE ABASOLO E HIDALGO	M2	761.15	\$ 745,545.82



13	LA LAJA	LA LAJA	BANQUETA	SIOP ESTADO 2019	CALLE ALONDIGA DE GRANADITAS ENTRE ABASOLO E HIDALGO	M2	321.35	\$	144,877.44
14	LA LAJA	LA LAJA	DRENAJE	SIOP ESTADO 2019	CALLE JUAN TERRIQUEZ ENTRE C. HIDALGO Y C. ABASOLO	M	79.62	\$	156,576.75
15	LA LAJA	LA LAJA	AGUA POTABLE	SIOP ESTADO 2019	CALLE JUAN TERRIQUEZ ENTRE C. HIDALGO Y C. ABASOLO	M	183.80	\$	99,042.46
16	LA LAJA	LA LAJA	PAVIMENTO CONCRETO	SIOP ESTADO 2019	CALLE JUAN TERRIQUEZ ENTRE C. HIDALGO Y C. ABASOLO	M2	633.61	\$	600,578.40
17	LA LAJA	LA LAJA	BANQUETA	SIOP ESTADO 2019	CALLE JUAN TERRIQUEZ ENTRE C. HIDALGO Y C. ABASOLO	M2	318.54	\$	143,614.39
18	LA LAJA	LA LAJA	DRENAJE	SIOP ESTADO 2019	CALLE PUENTE DE CALDERON ENTRE GRAL EULOGIO PARRA Y GRAL. FELIX BARAJAS	M	430.50	\$	861,922.54
19	LA LAJA	LA LAJA	PAVIMENTO CONCRETO	SIOP ESTADO 2019	CALLE PUENTE DE CALDERON ENTRE GRAL EULOGIO PARRA Y GRAL. FELIX BARAJAS	M2	3,262.71	\$	3,187,367.50
20	LA LAJA	LA LAJA	BANQUETA	SIOP ESTADO 2019	CALLE PUENTE DE CALDERON ENTRE GRAL EULOGIO PARRA Y GRAL. FELIX BARAJAS	M2	1,480.34	\$	669,705.82
21	LA LAJA	LA LAJA	AGUA POTABLE	SIOP ESTADO 2019	CALLE PUENTE DE CALDERON ENTRE GRAL EULOGIO PARRA Y GRAL. FELIX BARAJAS	M	865.27	\$	423,418.14
22	LA LAJA	LA BARAÑA	PAVIMENTO CONCRETO	SIOP ESTADO 2019	PROL. HIDALGO DE C. HIDALGO A CAMINO LA LOMA LA BARAÑA	M2	2,019.92	\$	2,008,010.55
23	LA LAJA	LA BARAÑA	BANQUETA	SIOP ESTADO 2019	PROL. HIDALGO DE C. HIDALGO A CAMINO LA LOMA LA BARAÑA	M2	1,310.46	\$	593,014.79
24	LA LAJA	LA BARAÑA	DRENAJE	SIOP ESTADO 2019	PROL. HIDALGO DE C. HIDALGO A CAMINO LA LOMA LA BARAÑA	M	361.18	\$	725,408.36
25	LA LAJA	LA BARAÑA	AGUA POTABLE	SIOP ESTADO 2019	PROL. HIDALGO DE C. HIDALGO A CAMINO LA LOMA LA BARAÑA	M	725.00	\$	312,756.30
26	LA LAJA	LA LAJA	ESCUELA	EDUCACION ESTADO 2019	ESCUELA ISIDRO CASTILLO PEREZ CLAVE 14DTV0040Z	PZA	1	\$	1,292,006.00
27	LA LAJA	LA LAJA	ESCUELA	EDUCACION ESTADO 2019	ESCUELA JOSEFA ORTIZ DE DOMINGUEZ CLAVE 14DPR1166O	PZA	1	\$	1,200,000.00
TOTAL LA LAJA								\$	20,386,737.14



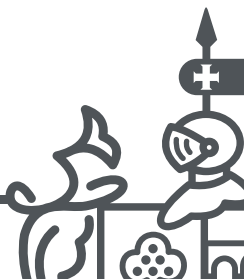
LA PURISIMA

No.	DELEGACION	LOCALIDAD	TIPO OBRA	RECURSO	CALLE	UM	VOLUMEN PROGRAMADO	COSTO PRESUPUESTADO
1	LA PURISIMA	LA PURISIMA	ELECTRIFICACION	RAMO 33	AMPLIACION RED ELECTRICA EN CALLE EMETERIO CASTELLANO (C. JOSE LUIS FLORES)	M	85	\$ 30,181.80
2	LA PURISIMA	EL CARRICILLO	AGUA POTABLE	RAMO 33	INSTALACION DEPOSITO Y LINEA CONDUCCION AGUA POTABLE	M	10492	\$ 1,025,180.00
3	LA PURISIMA	EL CARRICILLO	ELECTRIFICACION	RAMO 33	AMPLIACION RED ELECTRICA EN EL CARRICILLO (JUAN TAMAYO BECERRA)	M	85	\$ 60,818.00
4	LA PURISIMA	PRESA DE CALDERON	EMPEDRADO	REC. PROP.	EMPEDRADO CAMINO AL NUCLEO DE PESCA DE LA PRESA DE CALDERON (25% DEL COSTO)	M2	8880	\$ 1,449,600.00
5	LA PURISIMA	LA PURISIMA	PUENTE	REC. PROP.	PUENTE CAMINO CALLE RODOLFO	PZA.	1	\$ 200,000.00
6	LA PURISIMA	LA PURISIMA	DRENAJE	SIOP ESTADO 2019	CALLE 16 DE SEPTIEMBRE DE CARRETERA A SANTA RITA A CALLE MORELOS	M	108	\$ 207,264.10
7	LA PURISIMA	LA PURISIMA	PAV. CONCRETO	SIOP ESTADO 2019	CALLE 16 DE SEPTIEMBRE DE CARRETERA A SANTA RITA A CALLE MORELOS	M2	969.05	\$ 943,484.84
8	LA PURISIMA	LA PURISIMA	BANQUETA	SIOP ESTADO 2019	CALLE 16 DE SEPTIEMBRE DE CARRETERA A SANTA RITA A CALLE MORELOS	M2	282.58	\$ 133,078.22
9	LA PURISIMA	LA PURISIMA	AGUA POTABLE	SIOP ESTADO 2019	CALLE 16 DE SEPTIEMBRE DE CARRETERA A SANTA RITA A CALLE MORELOS	M	216	\$ 115,395.84
10	LA PURISIMA	JOYA DEL CAMINO	ESCUELA	EDUCACION ESTADO 2019	ESCUELA BENITO JUAREZ CLAVE 14DTV0342V	PZA	1	\$ 1,200,000.00
11	LA PURISIMA	LA PURISIMA	SELLO ASFALTICO	INFRAESTRUCTURA	CONSERVACION PERIODICA CAMINO TIPO C (7M) CARRETERA ESTATAL 336, TRAMO E.C.	M2	87850	\$ 7,500,000.00
TOTAL LA PURISIMA								\$ 12,865,002.80



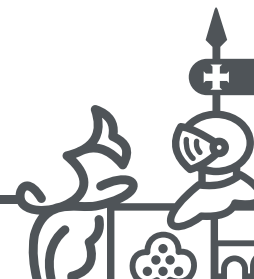
SAN JOSE DE LAS FLORES

No.	DELEGACION	LOCALIDAD	TIPO OBRA	RECURSO	CALLE	UM	VOLUMEN PROGRAMADO	COSTO PRESUPUESTADO
1	SAN JOSE DE LAS FLORES	MADRIGALES - LA ARENA	AGUA POTABLE	RAMO 33	CONSTRUCCION SISTEMA DE DISTRIBUCIÓN AGUA POTABLE PERFORACION, MADRIGALES LA ARENA	M	12,818.00	\$ 2,432,087.00
2	SAN JOSE DE LAS FLORES	MADRIGALES - LA ARENA	POZO	RAMO 33	PERFORACION POZO PROFUNDO AGUA POTABLE MADRIGALES	PZA	1.00	\$ 342,664.00
3	SAN JOSE DE LAS FLORES	MADRIGALES - LA ARENA	ELECTRIFICACION	RAMO 33	CONSTRUCCION RED ELECTICA SISTEMA DE DISTRIBUCIÓN AGUA POTABLE MADRIGALES LA ARENA	M	260.00	\$ 210,646.02
4	SAN JOSE DE LAS FLORES	MADRIGALES - LA ARENA	DEPOSITO A. P.	RAMO 33	CONSTRUCCION DEPOSITO SISTEMA DE DISTRIBUCIÓN AGUA POTABLE MADRIGALES LA ARENA	PZA	1.00	\$ 720,000.00
5	SAN JOSE DE LAS FLORES	CORRALILLOS DE PARRA	EMPEDRADO	REC. PROP.	TERCER ETAPA EMPEDRADO CAMINO A CARRETERA A TECOMATLAN	M2	3,000.00	\$ 345,000.00
6	SAN JOSE DE LAS FLORES	SAN JOSE DE LAS FLORES	ASFALTO	INFRAESTRUCTURA CARRETERA	CONSERVACION PERIODICA CAMINO TIPO C (7M) CARRETERA ESTATAL , TRAMO 336 E.C. LAS TORTUGAS JALISCO		38,276.00	\$ 4,300,000.00
7	SAN JOSE DE LAS FLORES	SAN JOSE DE LAS FLORES	SELLO ASFALTICO	INFRAESTRUCTURA CARRETERA	CONSERVACION PERIODICA CAMINO TIPO C (7M) CARRETERA ESTATAL 336, TRAMO E.C. FED.80- TECOMATLAN JALISCO		42,000.00	\$ 9,300,000.00
TOTAL SAN JOSE DE LAS FLORES								\$ 17,650,397.02



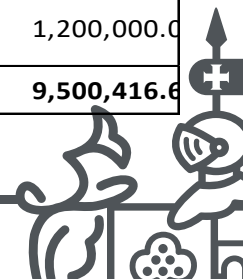
EL SAUCILLO

No.	DELEGACION	LOCALIDAD	TIPO OBRA	RECURSO	CALLE	UM	VOLUMEN PROGRAMADO	COSTO PRESUPUESTADO
1	EL SAUCILLO	EL SAUCILLO	EMPEDRADO	RAMO 33	CONSTRUCCION DE EMPEDRADO CAMINO SAUCILLO A POTRERO DE GOMEZ.	M2	5800	\$ 435,000.00
2	EL SAUCILLO	EL SAUCILLO	DRENAJE	RAMO 33	CONSTRUCCION DE COLECTOR AL OESTE DEL SAUCILLO DESDE CALLE ALDAMA HASTA CALLE 16 DE SEPTIEMBRE	M	220	\$ 297,000.00
3	EL SAUCILLO	EL SAUCILLO	EMPEDRADO	RAMO 33	EMPEDRADO CALLE ALDAMA DE CALLE HIDALGO AL PUENTE DEL ARROYO	M2	595	\$ 98,175.00
4	EL SAUCILLO	EL SAUCILLO	DRENAJE	RAMO 33	DRENAJE CALLE ALDAMA DE C. HIDALGO A COLECTOR OESTE DE LA POBLACION		85	\$ 72,250.00
5	EL SAUCILLO	EL SAUCILLO	ASFALTO	REC. PROP.	PAVIMENTO ASFALTO CARRETERA AL SAUCILLO DE CARRETERA A TOTOTLAN AL SAUCILLO	REC. PROP.	18600	\$ 3,441,000.00
TOTAL EL SAUCILLO								\$ 4,343,425.00



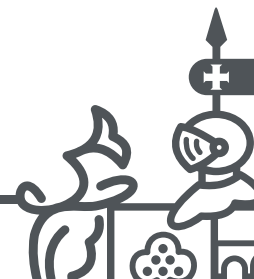
SANTA FE

No.	DELEGACION	LOCALIDAD	TIPO OBRA	RECURSO	CALLE	UM	VOLUMEN PROGRAMADO	COSTO PRESUPUESTADO
1	SANTA FE	SANTA FE	PAVIMENTO CONCRETO	REC. PROP.	CALLE IGNACIO ALLENDE DE C. FRANCISCO MADERO A C. JAVIER MINA	M2	284	\$ 254,748.0
2	SANTA FE	SANTA FE	BANQUETA	REC. PROP.	CALLE IGNACIO ALLENDE DE C. FRANCISCO MADERO A C. JAVIER MINA	M2	215	\$ 84,925.0
3	SANTA FE	LA MORA	EMPEDRADO	REC. PROP.	CONSTRUCCION EMPEDRADO CALLE A U COSTADO CAMPO DE FUT BOL DE LA MO	M2	1050	\$ 152,250.0
4	SANTA FE	LA MORA	BANQUETA	REC. PROP.	CONSTRUCCION BANQUETA CALLE A U COSTADO CAMPO DE FUT BOL DE LA MO	M2	262.4	\$ 111,520.0
5	SANTA FE	LA COFRADIA	PLAZA (VARIO)	REC. PROP.	CONSTRUCCION PLAZA	PZA	1	\$ 650,000.0
6	SANTA FE	EL CANUTO	AGUA POTABLE	RAMO 33	CONSTRUCCION RED DE DISTRIBUCION A POTABLE	PZA	2808	\$ 1,834,129.4
7	SANTA FE	SANTA FE	DRENAJE	RAMO 33	CALLE IGNACIO ALLENDE DE C. FRANCISCO MADERO A C. JAVIER MINA	M	93	\$ 115,785.0
8	SANTA FE	SANTA FE	AGUA POTABLE	RAMO 33	CALLE IGNACIO ALLENDE DE C. FRANCISCO MADERO A C. JAVIER MINA	M	190	\$ 46,550.0
9	SANTA FE	AGUA ESCONDIDA	PAVIMENTO CONCRETO	SIOP ESTADO 2019	CALLE PROGRESO DEL CANUTO AL AGU ESCONDIDA	M2	4043	\$ 4,330,244.2
10	SANTA FE	AGUA ESCONDIDA	BANQUETA	SIOP ESTADO 2019	CALLE PROGRESO DEL CANUTO AL AGU ESCONDIDA	M2	137	\$ 55,998.0
11	SANTA FE	AGUA ESCONDIDA	DRENAJE DESCARGA	SIOP ESTADO 2019	CALLE PROGRESO DEL CANUTO AL AGU ESCONDIDA	PZA	11	\$ 54,351.0
12	SANTA FE	SANTA FE	DRENAJE	SIOP ESTADO 2019	CALLE PROL. HIDALGO DE C. HIDALGO A CLAVILLINA	M2	61.68	\$ 153,791.9
13	SANTA FE	SANTA FE	PAVIMENTO CONCRETO	SIOP ESTADO 2019	CALLE PROL. HIDALGO DE C. HIDALGO A CLAVILLINA	M2	334.39	\$ 329,053.0
14	SANTA FE	SANTA FE	BANQUETA	SIOP ESTADO 2019	CALLE PROL. HIDALGO DE C. HIDALGO A CLAVILLINA	M2	93.12	\$ 46,284.3
15	SANTA FE	SANTA FE	AGUA POTABLE	SIOP ESTADO 2019	CALLE PROL. HIDALGO DE C. HIDALGO A CLAVILLINA	M	111.08	\$ 80,786.7
16	SANTA FE	LA MORA	ESCUELA	EDUCACION ESTADO 2019	ESCUELA MIGUEL HIDALGO Y COSTILLA CL 14DPR1500B	PZA	1	\$ 1,200,000.0
TOTAL SANTA FE								\$ 9,500,416.6



MATATLAN

No.	DELEGACION	LOCALIDAD	TIPO OBRA	RECURSO	CALLE	UM	VOLUMEN PROGRAMADO	COSTO PRESUPUESTADO
1	MATATLAN	COLIMILLA	EMPEDRADO	RAMO 33	CALLE NUEVA ATRAS DE LA CAPILLA	M2	1680	\$ 218,400.00
2	MATATLAN	COLIMILLA	DRENAJE	RAMO 33	CALLE NUEVA ATRAS DE LA CAPILLA	M2	1680	\$ 386,400.00
3	MATATLAN	MATATLAN	DRENAJE	RAMO 33	COLECTOR POR CENTRO DE SALUD (HACER PROYECTO)	M	600	\$ 819,000.00
4	MATATLAN	MAESTRANZO	ELECTRIFICACION	RAMO 33	AMPLIACION RED ELECTRICA CALLE PRIVADA DE LAS FLORES ENTRE C. COLOSIO Y C.	M	115	\$ 42,868.82
5	MATATLAN	ATENGO	EMPEDRADO	REC. PROP.	EMPEDRADO 2DA ETAPA CAMINO AL MIRADOR DEL RIO VERDE	M2	1200	\$ 106,280.00
6	MATATLAN	MATATLAN	DRENAJE	SIOP ESTADO 2019	#4 CALLE NIÑOS HEROES DE JESUS MEDINA A PRIV. MATATLAN	M	210	\$ 390,211.00
7	MATATLAN	MATATLAN	PAV. CONCRETO	SIOP ESTADO 2019	#4 CALLE NIÑOS HEROES DE JESUS MEDINA A PRIV. MATATLAN	M2	412	\$ 1,766,751.80
8	MATATLAN	MATATLAN	BANQUETA	SIOP ESTADO 2019	#4 CALLE NIÑOS HEROES DE JESUS MEDINA A PRIV. MATATLAN	M2	671	\$ 316,688.00
9	MATATLAN	MATATLAN	AGUA POTABLE	SIOP ESTADO 2019	#4 CALLE NIÑOS HEROES DE JESUS MEDINA A PRIV. MATATLAN	M	1599	\$ 285,940.00
10	MATATLAN	MATATLAN	ESCUELA	EDUCACION ESTADO 2019	ESCUELA FRAY PEDRO DE GANTE CLAVE 14DTV0036N	PZA	1	\$ 1,200,000.00
TOTAL MATATLAN								\$ 5,532,539.62
TOTAL GENERAL								\$ 113,158,486.66



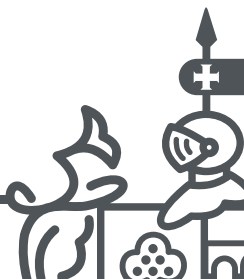
CONCEPTOS DE OBRAS - ENE- JUN 2019

RUBRO	CANT. OBRAS	U. M.	VOLUMEN	COSTO
AGUA POTABLE	26	M	33,964.91	\$ 10,494,032.09
POZOS	1	PZA	1.00	\$ 342,664.00
ALCANTARILLAS Y PUENTES	1	PZA	1.00	\$ 200,000.00
BANQUETAS	22	M2	10,739.71	\$ 4,951,632.79
BANQUETAS ESTAMPADAS	1	PZA	530.42	\$ 257,731.08
ESCUELAS Y DOMOS	9	PZA	9.00	\$ 11,000,295.00
DRENAJE SANITARIO Y PLUVIAL	33	M2	9,005.91	\$ 12,870,586.55
PAVIMENTO DE EMPEDRADO TRADICIONAL	17	M2	70,665.00	\$ 9,009,865.00
PAVIMENTO DE CONCRETO HIDRAULICO	20	M2	25,869.68	\$ 25,890,717.59
PAVIMENTO DE CONCRETO ESTAMPADO	1	M2	2,326.83	\$ 2,131,329.74
PAVIMENTO ASFALTO	5	M2	190,758.00	\$ 25,696,840.00
ILUMINACION	0	PZA	-	\$ -
ELECTRIFICACION	5	M	595.00	\$ 361,599.82
CENTRO DE SALUD	1	PZA	1.00	\$ 4,518,333.00
OBRAS VARIAS (PARQUES, UNIDAD DEPORTIVA, ESCULTURA, RAMPAS, COLUMNA)	8	PZA	8.00	\$ 5,432,860.00
TOTALES	150			\$ 113,158,486.66



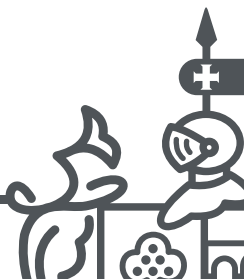
OBRAS POR DELEGACIONES ENE - JUN - 2019

RUBRO	CABECERA MUNICIPAL			LA LAJA		
	CANT. OBRAS	VOLUMEN	COSTO	CANT. OBRAS	VOLUMEN	COSTO
AGUA POTABLE	12	3,772.60	\$ 2,454,108.61	6	3,144.23	\$ 1,499,854.49
POZOS						
ALCANTARILLAS Y PUENTES						
BANQUETAS	12	5,697.92	\$ 2,651,926.77	4	3,430.69	\$ 1,551,212.44
BANQUETAS ESTAMPADAS	1	530.42	\$ 257,731.08			
ESCUELAS Y DOMOS	4	4.00	\$ 4,908,289.00	2	2.00	\$ 2,492,006.00
DRENAJE SANITARIO Y PLUVIAL	16	2,934.88	\$ 5,384,971.58	8	3,002.35	\$ 4,989,561.94
PAVIMENTO DE EMPEDRADO TRADICIONAL	7	22,180.00	\$ 2,892,560.00	3	26,280.00	\$ 3,312,600.00
PAVIMENTO DE CONCRETO HIDRAULICO	11	11,962.85	\$ 11,724,933.48	4	6,677.39	\$ 6,541,502.27
PAV CONCRETO ESTAMPADO	1	2,326.83	\$ 2,131,329.74			
PAVIMENTO ASFALTO	1	4,032.00	\$ 1,155,840.00			
ILUMINACION						
ELECTRIFICACION	1	50.00	\$ 17,085.18			
CENTRO DE SALUD	1	1.00	\$ 4,518,333.00			
OBRAS VARIAS (PARQUES, UNIDAD DEPORTIVA, ESCULTURA, RAMPAS, COLUMNA)	7	7.00	\$ 4,782,860.00			
TOTALES	74		\$ 42,879,968.44	27	-	\$ 20,386,737.14



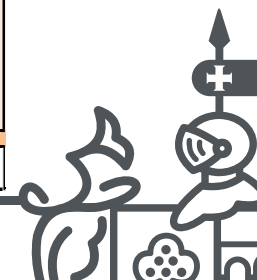
OBRAS POR DELEGACIONES ENE - JUN - 2019

RUBRO	LA PURISIMA			SAN JOSE DE LAS FLORES		
	CANT. OBRAS	VOLUMEN	COSTO	CANT. OBRAS	VOLUMEN	COSTO
AGUA POTABLE	2	10,708.00	\$ 1,140,575.84	2	12,819.00	\$ 3,152,087.00
POZOS				1	1.00	\$ 342,664.00
ALCANTARILLAS Y PUENTES	1	1.00	\$ 200,000.00			
BANQUETAS	1	232.58	\$ 133,078.22			
BANQUETAS ESTAMPADAS						
ESCUELAS Y DOMOS	1	1.00	\$ 1,200,000.00			
DRENAJE SANITARIO Y PLUVIAL	1	108.00	\$ 207,264.10			
PAVIMENTO DE EMPEDRADO TRADICIONAL	1	8,880.00	\$ 1,449,600.00	1	3,000.00	\$ 345,000.00
PAVIMENTO DE CONCRETO HIDRAULICO	1	969.05	\$ 943,484.84			
PAV CONCRETO ESTAMPADO						
PAVIMENTO ASFALTO	1	87,850.00	\$ 7,500,000.00	2	80,276.00	\$ 13,600,000.00
ILUMINACION						
ELECTRIFICACION	2	170.00	\$ 90,999.80	1	260.00	\$ 210,646.02
CENTRO DE SALUD						
OBRAS VARIAS (PARQUES, UNIDAD DEPORTIVA, ESCULTURA, RAMPAS, COLUMNA)						
TOTALES	11	-	\$ 12,865,002.80	7	-	\$ 17,650,397.02



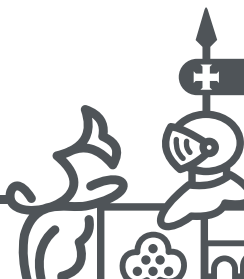
OBRAS POR DELEGACIONES ENE - JUN - 2019

RUBRO	EL SAUCILLO			SANTA FE		
	CANT. OBRAS	VOLUMEN	COSTO	CANT. OBRAS	VOLUMEN	COSTO
AGUA POTABLE				3	3,109.08	\$ 1,961,466.15
POZOS						
ALCANTARILLAS Y PUENTES						
BANQUETAS				4	707.52	\$ 298,727.36
BANQUETAS ESTAMPADAS						
ESCUELAS Y DOMOS				1	1.00	\$ 1,200,000.00
DRENAJE SANITARIO Y PLUVIAL	2	305.00	\$ 369,250.00	3	165.68	\$ 323,927.93
PAVIMENTO DE EMPEDRADO TRADICIONAL	2	6,395.00	\$ 533,175.00	1	1,050.00	\$ 152,250.00
PAVIMENTO DE CONCRETO HIDRAULICO				3	4,661.39	\$ 4,914,045.20
PAV CONCRETO ESTAMPADO						
PAVIMENTO ASFALTO	1	18,600.00	\$ 3,441,000.00			
ILUMINACION						
ELECTRIFICACION						
CENTRO DE SALUD						
OBRAS VARIAS (PARQUES, UNIDAD DEPORTIVA, ESCULTURA, RAMPAS, COLUMNA)				1	1.00	\$ 650,000.00
TOTALES	5	-	\$ 4,343,425.00	16	-	\$ 9,500,416.64



OBRAS POR DELEGACIONES ENE - JUN - 2019

RUBRO	MATATLAN			TOTAL GENERAL		
	CANT. OBRAS	VOLUMEN	COSTO	CANT. OBRAS	VOLUMEN	COSTO
AGUA POTABLE	1	412.00	\$ 285,940.00	26	33,964.91	\$ 10,494,032.09
POZOS				1	1.00	\$ 342,664.00
ALCANTARILLAS Y PUENTES				1	1.00	\$ 200,000.00
BANQUETAS	1	671.00	\$ 316,688.00	22	10,739.71	\$ 4,951,632.79
BANQUETAS ESTAMPADAS				1	530.42	\$ 257,731.08
ESCUELAS Y DOMOS	1	1.00	\$ 1,200,000.00	9	9.00	\$ 11,000,295.00
DRENAJE SANITARIO Y PLUVIAL	3	2,490.00	\$ 1,595,611.00	33	9,005.91	\$ 12,870,586.55
PAVIMENTO DE EMPEDRADO TRADICIONAL	2	2,880.00	\$ 324,680.00	17	70,665.00	\$ 9,009,865.00
PAVIMENTO DE CONCRETO HIDRAULICO	1	1,599.00	\$ 1,766,751.80	20	25,869.68	\$ 25,890,717.59
PAV CONCRETO ESTAMPADO				1	2,326.83	\$ 2,131,329.74
PAVIMENTO ASFALTO				5	190,758.00	\$ 25,696,840.00
ILUMINACION				0	-	\$ -
ELECTRIFICACION	1	115.00	\$ 42,868.82	5	595.00	\$ 361,599.82
CENTRO DE SALUD				1	1.00	\$ 4,518,333.00
OBRAS VARIAS (PARQUES, UNIDAD DEPORTIVA, ESCULTURA, RAMPAS, COLUMNA)				8	8.00	\$ 5,432,860.00
TOTALES	10	-	\$ 5,532,539.62	150	-	\$ 113,158,486.66



OBRAS POR DELEGACION Y RECURSO ENE - JUN 2019

DELEGACION	RAMO 33		REC PROPIOS		ESTADO		EDUCACION		SALUD		CARRETERA ESTADO		TOTAL	
	OBRAS	IMPORTE	OBRAS	IMPORTE	OBRAS	IMPORTE	OBRAS	IMPORTE	OBRAS	IMPORTE	OBRAS	IMPORTE	OBRAS	IMPORTE
CABECERA MUNICIPAL	11	\$ 5,106,872.61	13	\$ 8,546,600.83	45	\$19,799,873.00	4	\$ 4,908,289.00	1	\$ 4,518,333.00			74	\$ 42,879,968.44
LA LAJA	7	\$ 3,791,427.14	2	\$ 3,112,500.00	16	\$10,990,804.00	2	\$ 2,492,006.00					27	\$ 20,386,737.14
LA PURISIMA	3	\$ 1,116,179.80	2	\$ 1,649,600.00	4	\$ 1,399,223.00	1	\$ 1,200,000.00			1	\$ 7,500,000.00	11	\$ 12,865,002.80
SAN JOSE DE LAS FLORES	4	\$ 3,705,397.02	1	\$ 345,000.00							2	\$ 13,600,000.00	7	\$ 17,650,397.02
EL SAUCILLO	4	\$ 902,425.00	1	\$ 3,441,000.00									5	\$ 4,343,425.00
SANTA FE	3	\$ 1,996,464.44	5	\$ 1,253,443.00	7	\$ 5,050,509.20	1	\$ 1,200,000.00					16	\$ 9,500,416.64
MATATLAN	4	\$ 1,466,668.82	1	\$ 106,280.00	4	\$ 2,759,590.80	1	\$ 1,200,000.00					10	\$ 5,532,539.62
TOTAL	36	\$ 18,085,434.83	25	\$ 18,454,423.83	76	\$ 40,000,000.00	9	\$ 11,000,295.00	1	\$ 4,518,333.00	3	\$ 21,100,000.00	150	\$ 113,158,486.66

